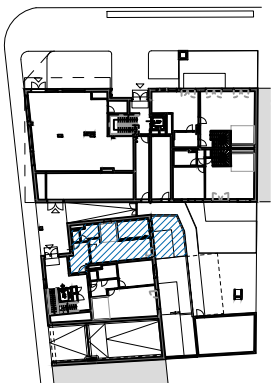
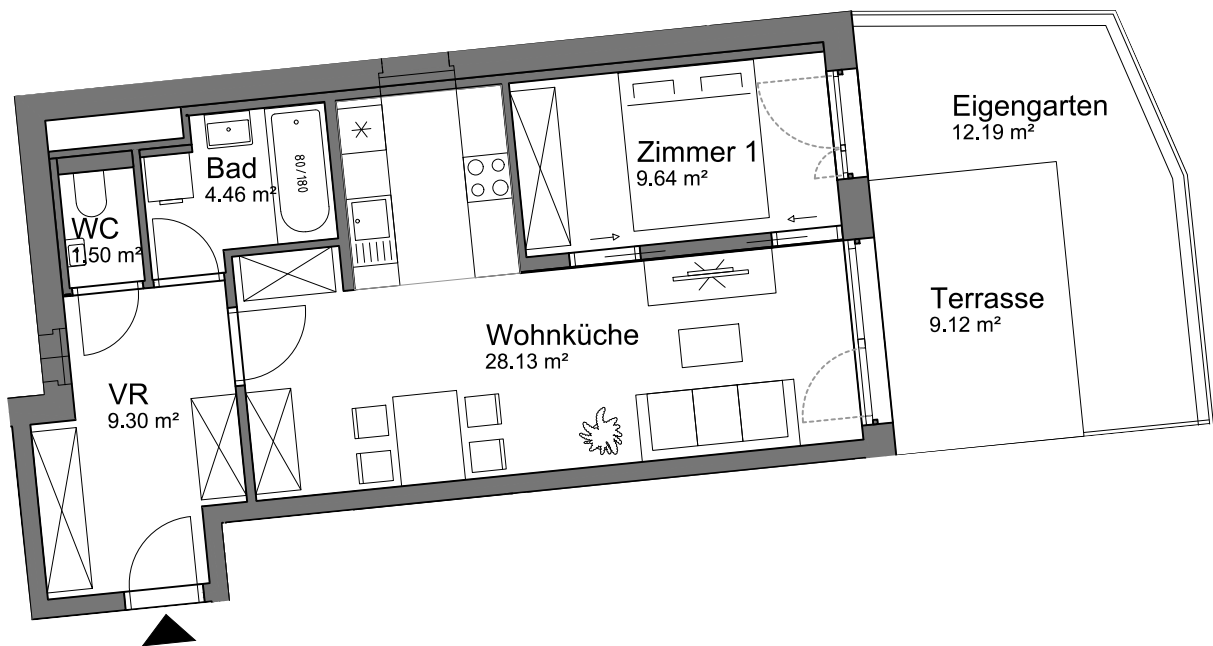


Saltenstraße 1
1220 Wien
2 Zimmer Wohnung
EG - Top 2.01, Stg. 2



Wohnnutzfläche	53,03 m ²
Terrasse	9,12 m ²
Eigengarten	12,19 m ²



Unverbindliche Plankopie. Änderungen während der Bauausführung vorbehalten! Dargestellte Einrichtungsgegenstände dienen nur der Veranschaulichung und werden nicht geliefert. Plan ist nicht für die Bestellung von Einbaumöbeln verwendbar. Alle Quadratmeter Angaben sind nach Rohbaummaßen berechnet.

