

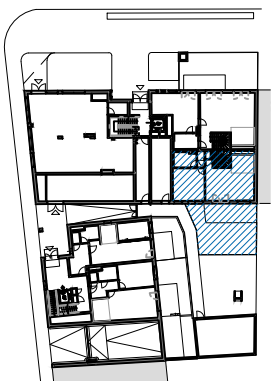
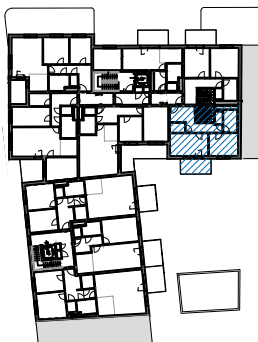
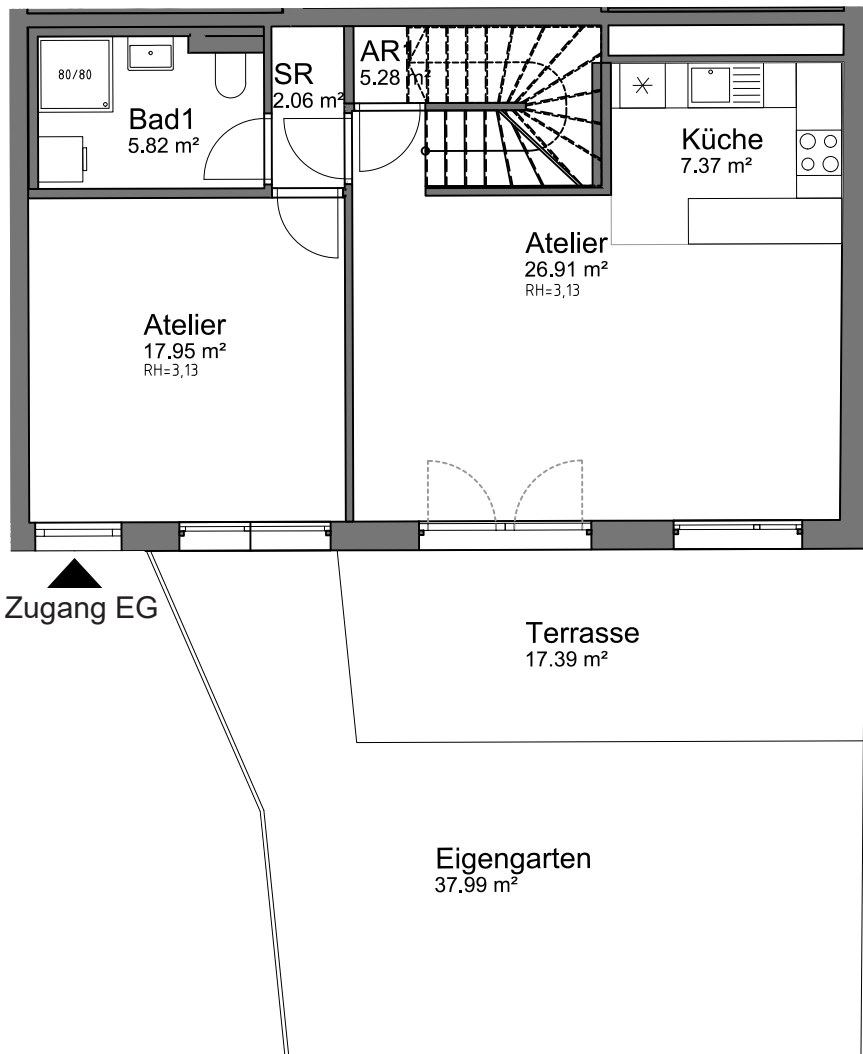
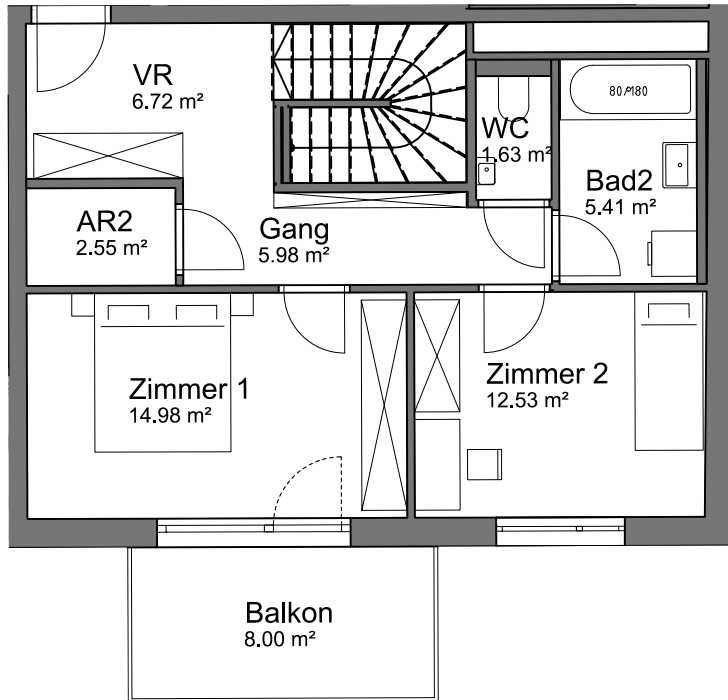
Saltenstraße 1
1220 Wien

4 Zimmer Atelier Wohnung
EG + 1. OG - Top 1.02, Stg. 1



Nutzfläche Gesamt	115,19 m ²
davon Wohnnutzfläche	70,33 m ²
davon Atelierfläche	44,86 m ²
Balkon	8,00 m ²
Terrasse	17,39 m ²
Eigengarten	37,99 m ²

Zugang 1.OG



Unverbindliche Plankopie, Änderungen während der Bauausführung vorbehalten! Dargestellte Einrichtungsgegenstände dienen nur der Veranschaulichung und werden nicht geliefert. Plan ist nicht für die Bestellung von Einbaumöbeln verwendbar. Alle Quadratmeter Angaben sind nach Rohbaumaßen berechnet.

